



CONFORME EN 15312

CONFORME EN 1176-1

## Fiche technique couverture

# Agoratop

### Equipement

Constituée d'une charpente bois-acier et d'une membrane textile tendue, spécialement conçue pour résister aux conditions climatiques du lieu d'implantation. (Propriété des membranes textiles Précontraint Ferrari : durée de vie très grande, stabilité dimensionnelle exceptionnelle).

### Matériaux et fabrication

**Poteaux et poutres** de la charpente en **bois lamellé-collé** : éléments porteurs légers, très longs et extrêmement résistants, indéformables, de forme droite ou cintrée. **Poteaux** traités à cœur classe "H3" qui permet d'utiliser le bois lamellé collé pour des applications d'extérieures soumises aux intempéries sans toutefois que le bois soit en contact avec le sol. Le traitement H3 permet également de dépasser un **taux d'humidité de 20%**. **Poutres traitées "classe 2"** + 3 opérations = conforme à la **NF EN 335**. **Pannes et barres de laçage** en **acier S235JRJ galvanisé à chaud anti corrosion**. **Scellage des poteaux dans des plots béton**. **Assemblage des poteaux et des poutres consolidé par des contrefiches en acier**. **Pannes en acier** reliant les poutres entre elles et servant de support à la **membrane textile**. **Pannes extérieures** servant de barres de laçage pour tendre la membrane textile – **Membrane textile tendue Précontraint Ferrari**.

### Ancrage

L'ancrage au sol des poteaux est une opération essentielle pour la stabilité de la structure et pour garantir sa longévité en toute sécurité. Une étude de sol et un plan d'altimétrie de la plateforme sont souhaitables afin de calculer précisément les dimensions et les hauteurs des massifs. En l'absence d'étude de sol, le calcul maximum sera appliqué afin de ne prendre aucun risque. **Les platines des poteaux sont scellés chimiquement dans des massifs en béton**.

### Confection de la couverture

- Assemblage par soudure haute fréquence.
- Œillets posés sur renfort avec garoche et jonc propylène Ø 10mm.
- Pointe de toile équipée de plaques de traction en acier galvanisé.

### Assemblage structure et toile

L'assemblage de la toile sur sa structure porteuse est réalisé grâce à un **double laçage**. Un **sandow polypropylène Ø 9 mm** est d'abord passé dans les œillets de rive et autour du tube de laçage, il **permet la mise en place de la membrane**. Ce tendeur assurera également la **permanence de la tension** de la membrane, pendant la période d'embutage (relaxation maximale de la toile). Une **drisse en polyamide Ø 10 mm** est ensuite passée dans les mêmes œillets et également autour du tube de laçage. Elle assure la **continuité de l'assujettissement et sa sécurité dans le temps**, c'est elle qui apporte la résistance adéquate.



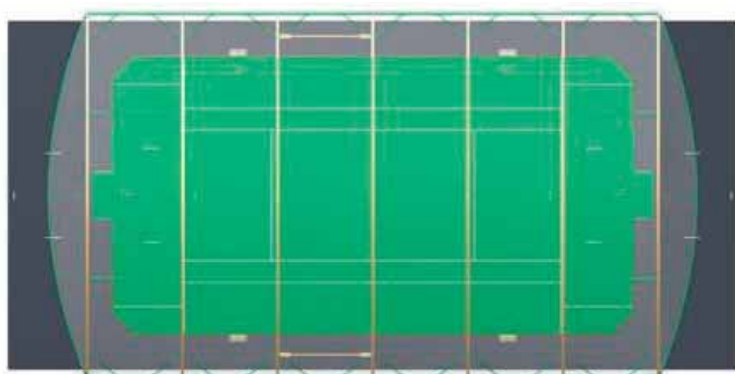
- A** Toile : Translucide, résistant aux conditions climatiques et procurant une luminosité exceptionnelle ; Totalement recyclable ; Résistante et d'une grande durée de vie.
- B** Poteaux : situés à 80 cm de la main courante de la palissade pour permettre un passage aisé et éviter tout risque de choc d'un joueur évoluant à l'intérieur de l'Agorespace.
- C** Structure : principalement constituée de bois et matériaux chaleureux au bilan CO<sub>2</sub> négatif.
- D** Contreventements : inaccessibles pour éviter tout risque de grimpe d'utilisateur.



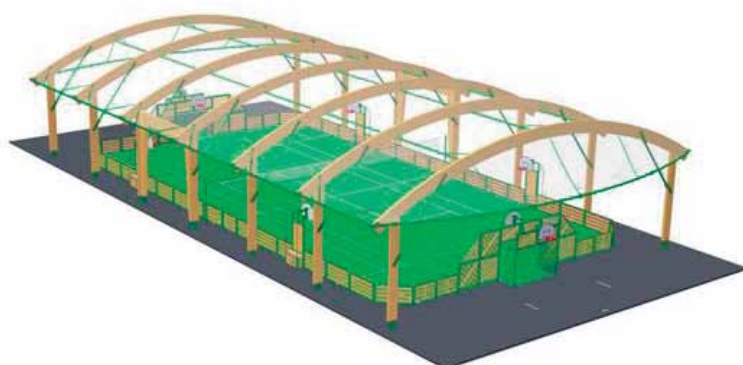
AGORESPACE est certifiée ISO 9001 - 2008 sur l'ensemble de son process (conception, fabrication, vente installation, maintenance, organisation d'un tournoi national)



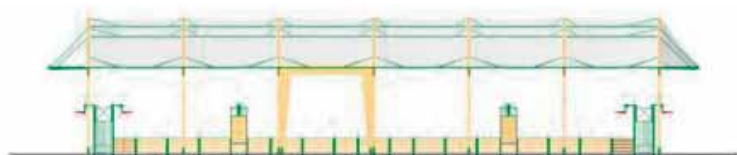
# Agoratop - Configurations standard



AGORATOP 7000\* - Vue de dessus



AGORATOP 7000\* - Perspective



AGORATOP 7000\* - Vue de côté

\*textile rendu transparent pour besoins du croquis coloris non disponible à la vente.

| MODELE                                  | DIMENSION TERRAIN | SURFACE DE LA TOILE | NOMBRE DE POTEAUX | DIM. MINI PLATEFORME**                        |
|---|-------------------|---------------------|-------------------|---|
| Agoratop 3000                           | 17 m x 27,5 m     | 470 m <sup>2</sup>  | 10                | l : 17m / L : 27,5m / S : 470m <sup>2</sup> * |
| Agoratop 5000                           | 20 m x 35 m       | 700 m <sup>2</sup>  | 12                | l : 20m / L : 35m / S : 700m <sup>2</sup> *   |
| Agoratop 7000                           | 23 m x 41 m       | 950 m <sup>2</sup>  | 14                | l : 23m / L : 41m / S : 950m <sup>2</sup> *   |
| Agoratop 8000                           | 25 m x 45 m       | 1125 m <sup>2</sup> | 18?               | l : 25m / L : 45m / S : 1125m <sup>2</sup> *  |
| Agoratop 9000                           | 27 m x 47 m       | 1270 m <sup>2</sup> | 20?               | l : 27m / L : 47m / S : 1270m <sup>2</sup> *  |
| Agoratop sur mesure : nous consulter... |                   |                     |                   |   |

Au centre de la structure la hauteur maximale sous l' AGORATOP® 5000 est de 7m (7,50m pour le 7000 et 6,50m pour le 3000).  
Aux extrémités droite et gauche, la hauteur est de 6m. \* l = largeur / L = longueur / S = surface

## L'installation d'un AGORATOP

La réalisation d'un Agoratop en 4 points :

**L'approvisionnement du matériel** : livraison et déchargement de tout le matériel sur le site. **L'assemblage** : assemblage de la charpente au sol. **L'élévation** : élévation de la charpente, portiques et fermes et construction de la charpente métal. **Le hissage** : installation du berceau de la toile, puis hissage, déploiement et laçage de la toile.

## Les services AGORESPACE "AVANT-PENDANT-APRÉS"

Pour impliquer et responsabiliser les utilisateurs, Agospace® propose aux communes une démarche pédagogique en 3 temps :

**1. La réunion d'information** : AVANT l'installation, un membre de l'équipe Agospace® organise une réunion avec la participation des élus, des partenaires associatifs, des jeunes et des habitants du village ou du quartier. Il s'agit de responsabiliser les jeunes quant à l'équipement qui va leur être confié. **2. L'embauche de 1 ou 2 jeunes** : PENDANT l'installation, nous proposons l'embauche de 1 ou 2 jeunes pour la durée du chantier qui travailleront sous la responsabilité du chef monteur Agospace®, formé à ce type d'encadrement. Ces jeunes pourront expliquer, motiver et faire respecter la bonne utilisation du terrain. Cette mesure participe efficacement à la protection du nouvel équipement et ainsi à sa pérennité. **3. La remise des clés** : APRES l'installation, Agospace® propose un moment festif pour l'inauguration, une animation qui finalise la demande pédagogique que nous avons initiée. Pour couronner les efforts de chacun, Agospace® organise des rencontres sportives entre les différentes communes équipées d'un Agospace® : le challenge Agorathlon©